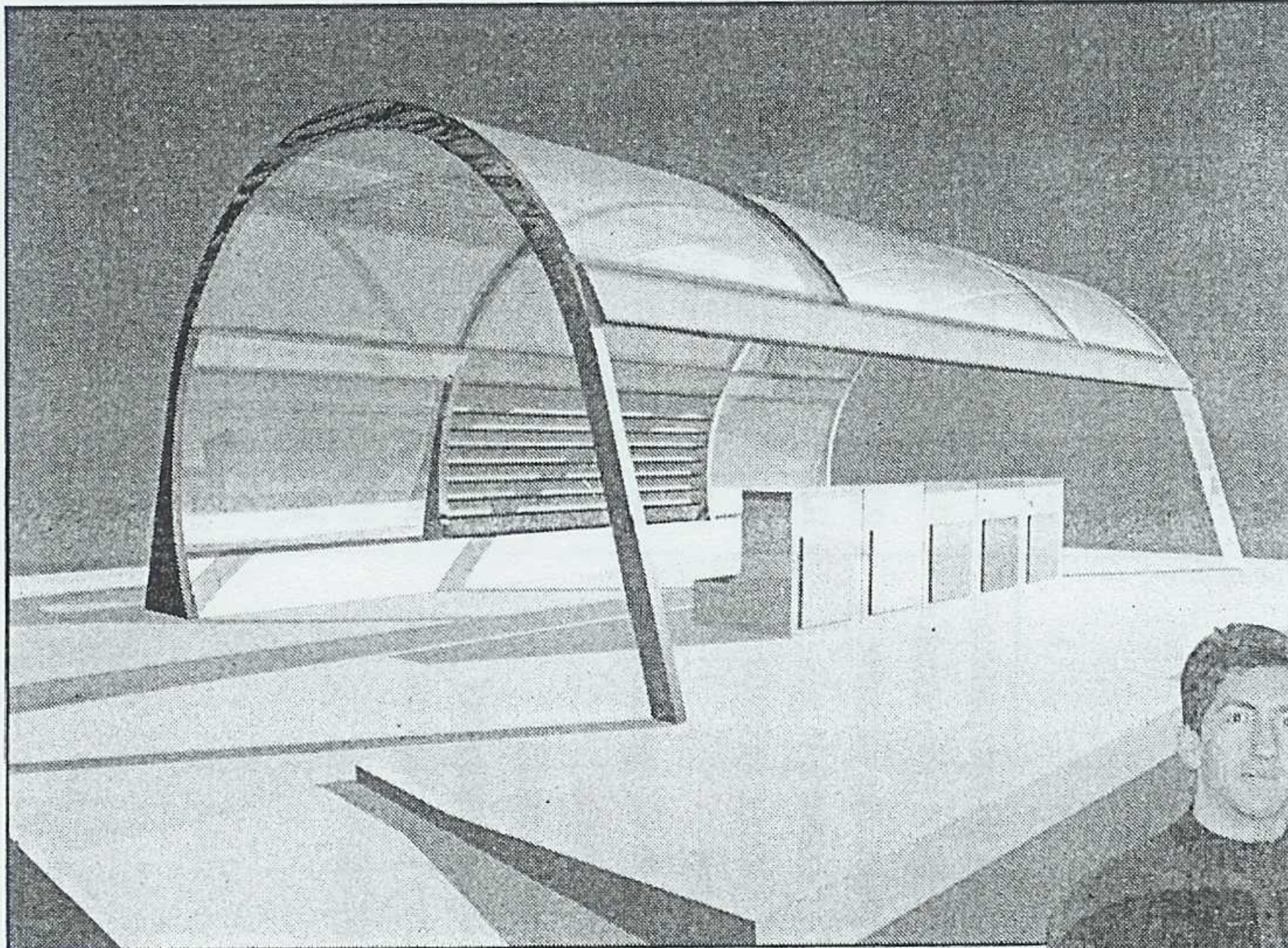


Vivere nelle nostre città senza i maleodoranti e antiestetici cassonetti è un'importante conquista di civiltà. Fondamentale è anche liberarci delle discariche



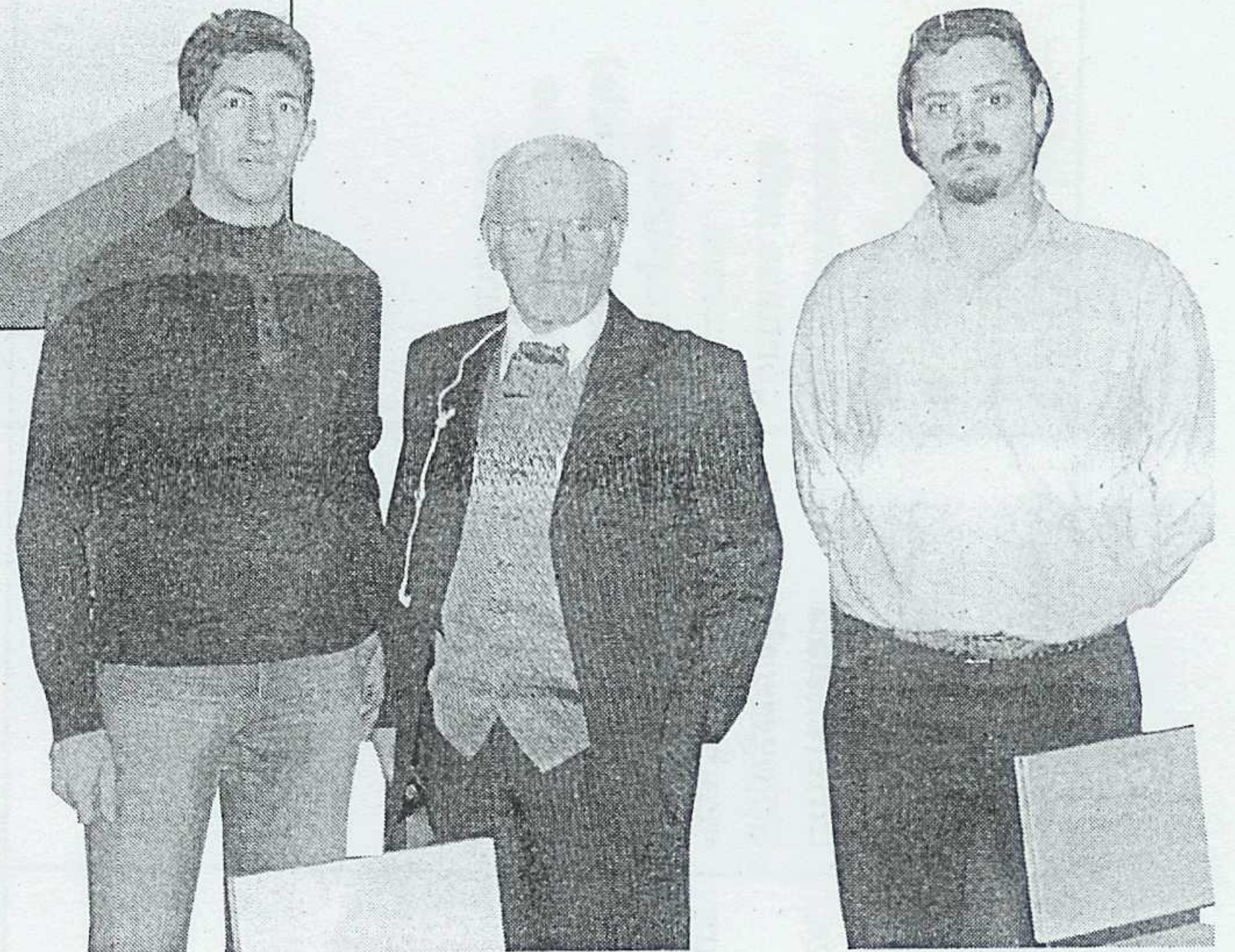
Una macchina tecnicamente innovativa, rivoluzionaria nel modo di gestire i rifiuti. Una volta collaudato e messo a punto, il prototipo Green Island aspetta solo di essere definitivamente sperimentato.

Noi siamo quelli che risolveranno tutti i problemi. Ma vogliamo tentare di aiutarvi

Nelle foto: Aldo Frulla e i suoi collaboratori, e il progetto Green Island in 3D

ECOVERDE Soluzione ambiente

“La Green Island rivoluzionerà il riciclaggio dei rifiuti”



TALACCHIO DI COLBORDOLO - Risolvere il problema dei rifiuti. Aldo Frulla, titolare della Ecoverde di Talacchio di Colbordolo ha brevettato una macchina, la Green Island, interrata, che risolverebbe definitivamente il problema della raccolta dei rifiuti e della discarica.

Si tratta di un sistema basato sia sulla raccolta differenziata che sulla raccolta dei rifiuti indistinti.

Basta inserire i rifiuti in apposite bocchette e il procedimento di separazione degli elementi, lavaggio, triturazione, viene svolto interamente sottoterra, in corrispondenza con le tramogge.

Il risultato è che alla fine di ogni processo si avrà vetro, cellulosa, compost, plastica, pronti per essere riutilizzati. Con notevole risparmio di tempo e volumi.

Non solo.

Il cittadino che farà uso dell'Isola Verde, sarà munito di una tessera magnetica. Ad ogni carico effettuato la macchina emetterà uno scontrino che indicherà il volume del materiale consegnato e il relativo bonus che sarà accreditato sul proprio conto.

“Green Island” - dice Frulla - è un'opera inedita, di un mini impianto di raccolta separazione lavorazione igienizzazione e riciclaggio dei rifiuti solidi urbani completamente interrata che verrà realizzata dalla

Il cittadino che farà uso dell'Isola Verde, avrà diritto a un bonus che sarà accreditato sul proprio conto

Ecoverde Spa.

Green Island sarà completamente interrata, e sul piano strada emergeranno solo sei tramogge o bocchette, due delle quali statiche (per la raccolta dei medicinali e delle pile), le altre saranno operative con scheda magnetica. All'interno del cassone madre sono previsti un cassone per ricevere il rifiuto secco, uno per il vetro, uno per la carta e uno per l'umido.

Tutti i cassoni saranno collegati da una serie di tubi, alimentati da un pozzo artificiale che raccoglierà le acque di drenaggio dello scavo ed eventuali cadute che ci fossero nelle vicinanze, oltre a quelle della pensilina dove prevista, o della superficie di calpestio del centro”.

- Qual è lo scopo principale del centro?

“La separazione, il recupero e lo smaltimento dei R.S.U. (Rifiuti solidi urbani), secondo quanto previsto dal decreto Ronchi, evitando l'inquinamento del suolo e dell'ambiente”.

Ma vediamo la funzione di ogni tramoggia.

Tramoggia dell'umido e del

secco

“Si conferiscono, spiega Frulla, i rifiuti indistinti e con le parti umide organiche e si forma un pre-compost.

Questa tramoggia può ricevere: sacchetti in carta pesante per mettere tutto l'umido, scatolette, metallo, alluminio, lattine, avanzi dei cibi, residui della pulizia della casa e del giardino comprese le potature delle piante e delle siepi, piccoli pezzi di legno, plastica, stracci, cotton-fiocci etc.”

Funzione

Dopo una serie di test atti ad individuare la materia che compongono i rifiuti indistinti inseriti, e un procedimento che li separa a seconda della categoria di appartenenza, (alluminio, umido, plastica, legno, etc.) la macchina ha diverse possibilità: utilizzare il secco e l'umido per l'impianto di gasificazione; ottenere un secco che supera le analisi come CDR; separare l'umido per fare il bio-gas; Fare il compost come emendante.

Tramoggia del vetro

“Questa tramoggia continua Frulla è abilitata a ricevere il vetro, intero o in pezzi, trasparente o colorato. Occorre non inserire cocci, ceramiche varie, sassi ed inerti della pulizia delle strade che debbono essere conferite nella bocchetta dell'umido e del secco”.

La mission di Green Island è il recupero e lo smaltimento dei rifiuti solidi urbani, secondo il Decreto Ronchi

Funzione

Ad ogni caricamento delle bottiglie entrerà in funzione un idrogetto per un primo lavaggio. Appena la tramoggia sarà piena entrano in funzione le spazzole d'acciaio per rimuovere etichette e collari. Successivamente le bottiglie entreranno in un trituratore. Terminata questa operazione le bottiglie cadranno nel deposito. Il vetro sminuzzato e pulito è già una materia prima ed è la più richiesta perché più economica che allo stato naturale.

Tramoggia per la carta e per il cartone

“In questa tramoggia - spiega l'inventore - si possono mettere a settimane alterne o mesi alterni carta di qualsiasi tipo nella prima fase o cartone di qualsiasi tipo, ma è assolutamente vietato mettere carte o cartoni misti, ad esempio il tetra pak, le riviste plastificate, pacchi legati con fili di ferro o plastica”.

Funzione

Il materiale viene disintegrato grazie anche all'aggiunta di acqua. Dopo una serie di impasti che prevedono anche la separazione del composto delle

parti metalliche il composto sarà fatto cadere in un disco filtrante che avrà il compito di eliminare l'acqua superflua. Sarà trasferito nel deposito della macchina per la realizzazione della cellulosa secca.

Tramoggia della plastica

“In questa tramoggia, conclude Frulla, il cittadino può mettere tutti i tipi di plastica”.

Funzione

Le fasi sono uguali a quelle delle altre tramogge. Il materiale viene triturato, lavato e asciugato e pronto per essere utilizzato.

Vantaggi per il cittadino

La tramoggia si utilizza inserendo nella corretta fessura la scheda magnetica avuta in dotazione, lo sportello si aprirà per metà ed un messaggio vocale indicherà di aprire lo sportello e mettere dentro il materiale. La macchina effettuerà il test di idoneità ed in caso affermativo rilascerà uno scontrino con il peso del materiale inserito ed il bonus maturato, da accreditare sul conto del cittadino. Questo avviene anche per le altre tramogge.

Infine il cittadino si troverà quattro scontrini per controllare il peso del materiale ed il controcalore dello stesso al momento del pagamento della tassa o della tariffa.

green
and
island

Smaltire

rifiuti

producendo

risorse

ecoverde spa
via del piano, 77
61022 Talacchio di Colbordolo
tel. 0721.478469
tel. 0721.478586
fax 0721.478589
homef@x +39 06 233231441
www.ecoverdespa.com
www.ecoverde.net
info@ecoverdespa.com

